

Software für die Archäologie

Standardsoftware für die Dokumentation archäologischer Ausgrabungen

Die von **ArcTron** speziell für die archäologische Grabungs- und Projektdokumentation entwickelte Software ist die am weitesten verbreitete, auf die spezifischen Anforderungen der Archäologie abgestimmte Applikation im deutschsprachigen Raum. **ArcTron**-Software wird seit über 10 Jahren von Denkmalbehörden, Universitäten und Firmen in Deutschland und Europa erfolgreich eingesetzt.

Das modular aufgebaute System stellt zahlreiche Werkzeuge für die vielfältigen Aufgaben der archäologischen Arbeit bereit:



CAD für Archäologie: **ArchäoCAD**

ArchäoCAD unterstützt Sie im Feld bei Ausgrabungen und im Büro bei der wissenschaftlichen Auswertung und der Erstellung druckfertiger Pläne und Karten.

ArchäoCAD ermöglicht die zeitsparende und effiziente Durchführung archäologischer Maßnahmen und erleichtert die Erstellung einer professionellen Dokumentation.

Durch die Kombination mit Zusatzmodulen lässt sich **ArchäoCAD** zu einem leistungsfähigen archäologischen Informationssystem mit Datenbankanbindung und Kartierungsschnittstelle ausbauen.

Mit **ArchäoDATA** verwalten Sie alle Informationen, die für Ihr Ausgrabungsprojekt wichtig sind.

Die Microsoft-Access-kompatible Datenbank **ArchäoDATA** enthält eine komplette Projekt- und Befunddatenverwaltung, ein Fundbuch mit erster wissenschaftlicher Fundansprache und eine Bildverwaltung für die systematische Erfassung archäologischer Grabungsdaten.

Sämtliche Beschreibungen von Schichten, Plana oder Profilen können ebenfalls in der Datenbank verwaltet werden. Die Beschreibungsformulare wurden speziell im Hinblick auf archäologisch-bodenkundliche Kriterien entwickelt. Zahlreiche voreingestellte Berichtsgeneratoren erleichtern die Erstellung von Detailreports sowie druckfertiger Berichte und Kataloge.

Mit **ArchäoDATA** und seinen integrierten Suchmaschinen haben Sie Ihre wichtigen Daten immer schnell im Griff.

Automatisierte Kartierung mit **ArchäoMap**

ArchäoMAP, das Kartierungsmodul für **ArchäoCAD** ermöglicht im Zusammenspiel mit der Datenbank **ArchäoDATA** die Nutzung der CAD-gestützten Grabungsdokumentation als Geographisches Informations-System (GIS).

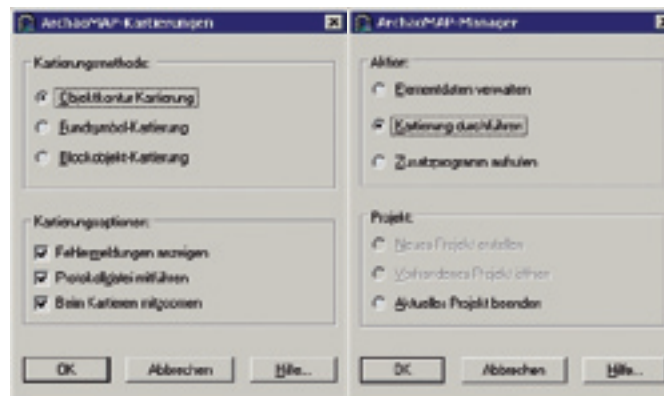
Für die wissenschaftliche Auswertung von Grabungsprojekten können damit Funde und Befunde nach verschiedensten Fragestellungen selektiert und automatisch in Grabungspläne und Karten eingezeichnet werden

ArchäoMAP liefert die perfekte Kartierung auch zu komplexen Fragestellungen: erstellen Sie auf einfache Weise Kartierungen nach Objektarten, Zeitstellung oder selektiv nach Befunden.

Im Vergleich zu manuellen Kartierungen erreichen Sie mit **ArchäoMAP** eine höhere Detailgenauigkeit und sparen außerdem Zeit.



Der Startdialog von **ArchäoDATA** zeigt die vielfältigen Funktionen



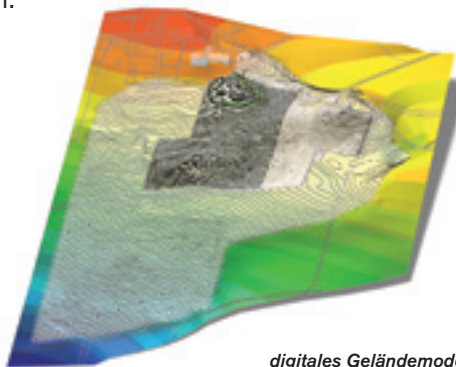
Kartierung von attributierten Zeichnungselementen und Elementdatenverwaltung mit **ArchäoDATA**

Digitale Geländemodelle mit **ArchäoDGM**

ArchäoDGM ist ein Werkzeug zur Erzeugung und Bearbeitung von dreidimensionalen Geländeoberflächen aus vorhandenem Datenmaterial. Das Programm enthält zahlreiche Spezialfunktionen für die archäologische Planerstellung.

Mit **ArchäoDGM** erstellen Sie auf einfache Weise Höhenlinienpläne, 3D-Modelle, Profilschnitte, Massenberechnungen etc.

Damit ist **ArchäoDGM** nicht nur eine sinnvolle Erweiterung für die Auswertung und Dokumentation Ihrer Ausgrabung oder Prospektion - es erleichtert nebenbei auch die Aufbereitung Ihrer Daten für die Weiterverarbeitung zu fotorealistischen Rekonstruktionen, Visualisierungen und Animationen.



digitales Geländemodell

Das 3D-Dokumentationssystem: **aSPECT3D**

Das jüngste Mitglied der **ArcTron**-Softwarefamilie ist **aSPECT3D** – ein speziell auf denkmalpflegerische Bedürfnisse zugeschnittenes und für den Einsatz bei Restauratoren und Denkmalpflegern, Archäologen und Grabungstechnikern optimiertes 3D-Dokumentations-System.

aSPECT3D ermöglicht die schnelle und einfache Bearbeitung dreidimensionaler Daten: 3D-Modelle können strukturiert, klassifiziert, in Einzelelemente zerlegt und für wissenschaftliche Analysen oder Schadenskartierungen aufbereitet werden.

Neben der Arbeit mit Volumenmodellen und 3D-Punktwolken ermöglicht **aSPECT3D** auch die Kodierung und direkte visuelle Kontrolle von Vermessungsdaten z.B. bei archäologischen Ausgrabungen.

Die wichtigsten Leistungsmerkmale des archäologischen Dokumentationssystems auf einen Blick:

ArchäoCAD

- Automatisierte Planerstellung direkt aus denübertragenen Vermessungsdaten
- Archäologisches Layermanagement
- Archäologische Zeichnungsmodule
- Digitalisierung und Photogrammetrie
- Isometrische Befundrekonstruktion

ArchäoDATA

- Projektverwaltung
- Fundverwaltung, Fundbestimmung
- Befund- & Objektverwaltung
- (u.a. Beschreibungen nach bodenkundl. Kriterien)
- Bildverwaltung für Befunde und Funde
- Automatisierte Berichterstellung
- Fundzettelstellung
- Suchmaschine

ArchäoMAP

- Kartierung nach Objektarten
- Kartierung nach Zeitstellung
- Selektive Befundkartierung
- Automatische Layererstellung

ArchäoDGM

- Digitales Geländemodell
- Höhenlinienpläne
- 3D-Modelle
- Perspektivische Ansichten
- Volumen- & Massenberechnungen
- Berechnung beliebiger Profilschnitte

aSPECT3D

- Einfache 3D-Objektverarbeitung
- Intuitive Interaktion mit 3D-Modellen
- Diverse frei einstellbare Darstellungsoptionen
- Freie und automatisierte Layersteuerung
- Frei definierbare Attributlisten und Filterfunktionen
- Berechnung beliebiger Schnitte

Detaillierte Informationen zu **aSPECT3D** finden Sie in einem separaten Prospekt, den wir Ihnen gerne zusenden.

Bei uns erhalten Sie die komplette Ausstattung für Ihre Projekte

Durch die Zusammenarbeit mit Leica Geosystems können wir Ihnen die erfolgreichen Leica-Tachymeter, zahlreiche Zubehörteile und natürlich auch die sonstige umfangreiche Produktpalette kostengünstig und mit spezieller Schulung für den archäologischen Einsatz anbieten. Vom einfachen Bautachymeter über motorisierte reflektorlose Totalstationen bis hin zu GPS-Systemen finden Sie bei uns für jede Vermessungsaufgabe das geeignete Gerät.



Auf Anfrage erstellen wir für Sie gerne ein individuelles Angebot.



Aufbau komplett betriebsfertiger Dokumentations-Systeme - speziell zugeschnitten auf Ihre persönlichen Anforderungen

In detaillierter Absprache liefern wir Ihnen auch komplette Grabungsdokumentationssysteme mit CAD-Station, sonstiger Hardware und Peripherie, Vermessungsgeräten, Digitalkamera und der notwendigen Software und Schulung.

Durch Kooperationen mit führenden Herstellern von EDV-Systemen (z.B. Hewlett-Packard), Vermessungsgeräten (Leica Geosystems) und CAD-Software (Autodesk) können wir das für Ihr Projekt optimale Komplettsystem zu günstigen Konditionen anbieten.

Das **ArcTron** Dienstleistungsangebot

3D-Vermessung

- Geländevermessung mit 3D-Laserscanner
- Tachymetergestützte Ausgrabungsvermessung
- Bestandsaufnahmen für Bau- und Bodendenkmalpflege

Archäologische Ausgrabungen

- Einsatz von erfahrenem Fachpersonal (darunter Wissenschaftler verschiedener archäologischer Fachrichtungen, Grabungstechniker und Grabungshelfer)
- Schnelle und effiziente Ausgrabungen durch Einsatz modernster Grabungs- und Dokumentationstechnik
- Befund- und Funddokumentation sowie Grabungsanalyse auf CAD- und Datenbankbasis

Grafische Dienste

- Ausstellungs- und Präsentationsgrafik
- Digitalisierung und Druckvorlagenerstellung
- Scan- und Plotservice

Funddokumentation 2D & 3D

- Tafelsatz für Publikationen, auf Wunsch mit entzerrten Farbfotos
- Photorealistische 3D-Modelle und Ansichten auf Basis von hochgenauen Streifenlichtscans
- Interaktive 3D-Modelle für CD-Publikation o.ä.

Visualisierung, Computeranimation, MultiMedia-Produktion

- Professionelle Computeranimationen z.B. für TV-Dokumentationen oder MultiMedia-Produktionen



ArcTron GmbH

Ringstraße 8
D-93177 Altenthann Germany

Tel.: +49 9408 8501 0

Fax: +49 9408 8501 21

E-Mail: info@arctron.de

Web: www.arctron.de