

## ArcTron

# Ihr Archäologie-Spezialist

Seit 1993 bietet die Firma **ArcTron- Ausgrabungen & Computerdokumentationen GmbH** (aus Altenthann bei Regensburg) archäologische Dienstleistungen für Bauherren, Investoren und Fachbehörden an.

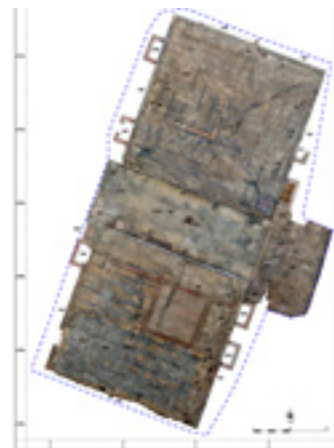
Unsere Kernkompetenz ist die schnelle, sachgerechte, flexible und kostengünstige Planung und Ausführung archäologischer Ausgrabungen.

Unser Tätigkeitsbereich umfasst alle vor- und frühgeschichtlichen Epochen von der Jungsteinzeit bis in die späteren Metallzeiten, die römische Kaiserzeit, das frühe, hohe und späte Mittelalter sowie Denkmäler neuzeitlicher und moderner Zeitstellung.

### Wir bieten:

- Organisation und Planung von Projekten und Grabungen
- Sachgerechte Betreuung des Oberbodenabtrags
- Sondagen zur Befundfeststellung
- Betreuung und Durchführung von Einzelbaumaßnahmen
- Grabungen in Burgen
- Stadtkernuntersuchungen
- Grabungen neuzeitlicher Denkmäler
- Bauforschung

*Useldingen (Luxemburg). Burganlage des 9.-16. Jahrhunderts n. Chr. Ausgrabung, Bauforschung und dreidimensionale Baudokumentation.*



*Flossenbürg (Bayern). Konzentrationslager (1938-1945), Eingangsbereich. Tachymetrische Vermessung und photogrammetrische Planumsdokumentation.*

### Ein Schwerpunkt unserer Tätigkeit:

- Durchführung von Groß- und Flächengrabungen in Fundstellen aller vor- und frühgeschichtlichen Perioden mit der Untersuchung von:
- Siedlungsbefunden
- Gräbern und Gräberfeldern
- aufwendigen Sonderbefunden, u.a. Holzbrunnen

## Mitarbeiter:

Wir beschäftigen Wissenschaftler verschiedener Fachrichtungen (Vor- und Frühgeschichte, provinzialrömische und mittelalterliche Archäologie) mit langjähriger Erfahrung in der Organisation, Durchführung und der Auswertung von Ausgrabungsbefunden. Unser Team wird zudem durch erfahrenes technisches Grabungspersonal sowie durch speziell für Ausgrabungen qualifizierte Facharbeiter ergänzt, so dass sehr schnell und flexibel auf

technik wird der Kosten- und Zeitaufwand für die Durchführung von Ausgrabungen und für die Dokumentation archäologischer Befunde deutlich minimiert.

Besonderes Merkmal unserer Firma ist hierbei die konsequente Verbindung von klassischen Grabungsmethoden mit moderner Dokumentations-technik, die eine präzise, schnelle und effiziente Durchführung einzelner Maßnahmen gewährleistet.

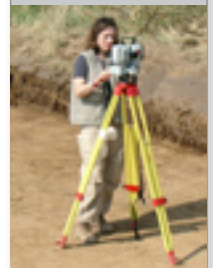
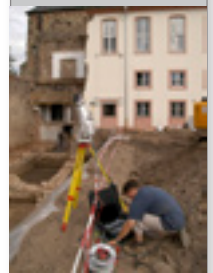


*Regensburg - Kumpfmühler Straße (Bayern). Nekropole der Linearbandkeramik (6./5. Jahrtausend v. Chr.) und derrömischen Kaiserzeit (2.-4. Jahrhundert n. Chr.); links römisches Grabfundament, rechts spätrömische Körpergräber*

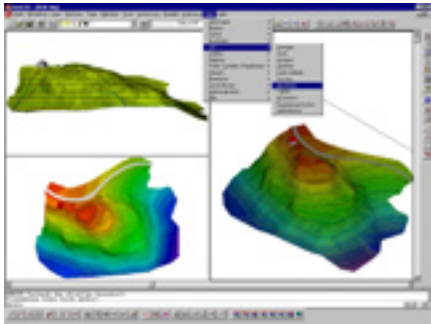
unterschiedliche Anforderungen bei der Planung und Durchführung von Ausgrabungen reagiert werden kann. Neben umfassender Erfahrung in der praktischen Arbeit sind unsere Mitarbeiter in der computergestützten Dokumentation archäologischer Befunde speziell ausgebildet. Mit unserer qualitätvollen, effizienten und konsequenten archäologischen Arbeit und dem Einsatz modernster Dokumentations-

Einen zentralen Bereich der computergestützten Dokumentation bildet die tachymetrische Vermessung von Grabungsbefunden, die gegenüber konventioneller Dokumentation einen deutlichen Gewinn an Präzision und vor allem erhebliche Zeiteinsparungen gewährleistet.

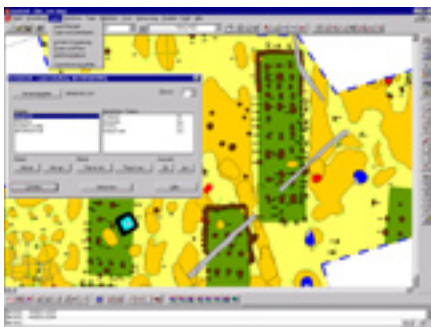
### Arbeitsbilder



## Marktführendes archäologisches Software-Informationssystem



Bartholomäberg-Vorarlberg (Österreich)

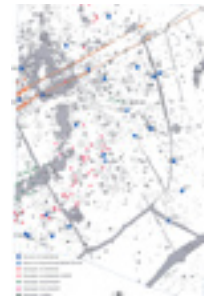


Otzing, (Bayern). Linearbandkeramische Siedlung. Weitgehend automatisch aus Vermessungsdaten generierter Plan.

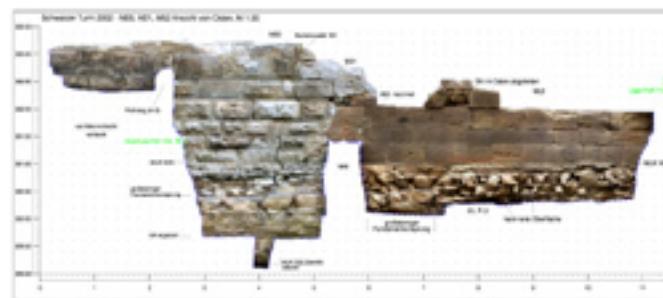
Die erhobenen Messdaten werden mit der von **ArcTron** seit 1993 für die Dokumentation archäologischer Ausgrabungen entwickelten, marktführenden archäologischen Standard-Software **ArchäoCAD** automatisiert weiterverarbeitet und in Grabungspläne sowie in druckfertige Vorlagen umgesetzt.

Komplexe, kleinteilige Befunde, wie z.B. Mauern oder Gräber, die bei konventioneller Dokumentation zeitaufwendige manuelle Arbeiten erfordern, werden photogrammetrisch dokumentiert. Hierbei werden sektorenweise angefertigte, digitale Einzelbilder über ein tachymetrisch vermessenes Raster entzerrt und am Rechner zu maßgerechten Photo-Plänen verarbeitet.

Diese Pläne können digitalisiert und in Schwarz-Weiß-Zeichnungen umgesetzt werden.



Atting-Aufeld, Lkr. Straubing (Bayern). Vorgeschichtlicher Siedlungsbefund mit Großsiedlung der Urnenfelderzeit.



Regensburg - „Schwarzer Turm“ (Bayern). Photogrammetrische Mauerdokumentation. Stadtkerngrabung am Brückenkopfer „Steinernen Brücke“ mit komplexen mittelalterlichen Baubefunden.

Die vollständige Grabungsverwaltung erfolgt mit der seit 1998 von **ArcTron** entwickelten und auf MicroSoft Access basierenden Grabungsdatenbank **ArchäoDATA**. Diese Datenbank ermöglicht es, alle Informationen einer archäologischen Grabung mit einem einheitlichen Aufnahmesystem zu erfassen und abzufragen.

### Die Datenbankmodule bieten:

- komplette Projekt- und Befundverwaltung
- Erstellen und Führen des Fundbuches (Fundzettel)
- die Führung der Bildverwaltung (Bilddatenbanken)
- die Verwaltung sämtlicher Befund- und Fundinformationen

(Beschreibungen von Schichten, Plana und Profilen, Fundbestimmungen, Datierungen etc.)



Regensburg-Neupfarrplatz (Bayern). 3D-Visualisierung der Mauerbefunde mit Synagogenfundamenten im spätmittelalterlichen Judenviertel. Planerstellung mit verschiedenen 3D-Modulen von **ArchäoCAD**.

Wir bieten Ihnen ein Gesamtpaket aus Grabung und Dokumentation, das durch den Einsatz unserer Softwaremodule – die im täglichen Einsatz auf den Ausgrabungen genutzt und kontinuierlich weiter entwickelt werden – vereinfacht und wesentlich beschleunigt wird.

Neben der unmittelbaren archäologischen Grabungs- und Dokumentationsarbeit bieten wir auch folgende Dienstleistungen an:

- Tachymetergestützte Vermessung Ihrer Grabungen
- Zeitsparende photogrammetrische Dokumentation von archäologischen Befunden, Bau- und Kunstdenkmälern
- Erstellung von Fundzeichnungen und Funddokumentationen (als getuschte Handzeichnung oder digital zur Weiterverarbeitung)
- Digitalisierung von manuell erstellten Dokumentationen (Planums- und Profilzeichnungen) und Digitalisierung sonstigen Plan- oder Kartenmaterials, wobei auch Neuvermessungen vorgenommen und kombiniert werden können
- Erstellung druckfertiger Planunterlagen
- Rekonstruktionen und Visualisierungen
- Topografische Vermessung von obertägigen Geländedenkmälern mit Tachymeter und/oder 3D-Laserscanner
- Erstellung von Ausstellungs- und Präsentationsgrafiken
- Sachgerechte Fundreinigung und Fundinventarisierung

Bei Bedarf organisiert **ArcTron** auch eine Betreuung der Grabungen durch Nachbarwissenschaftler wie Geologen, Geophysiker, Bodenkundler, Vermessungsingenieure, Anthropologen, Restauratoren, Makrobotaniker etc.



München - Isartor (14.Jahrhundert).  
Hochauflösende, maßstabsgerechte photogrammetrische Dokumentation des Bildfrieses aus dem 19. Jahrhundert.



Funddokumentationen römischer und mittelalterlicher Keramikgefäße.

**ArcTron**

**ArcTron GmbH**  
Ringstraße 8  
D-93177 Altenthann  
Germany

Tel.: +49 9408 8501 0  
Fax: +49 9408 8501 21  
E-Mail: [info@arctron.de](mailto:info@arctron.de)  
Web: [www.arctron.de](http://www.arctron.de)