

## ArchäoMAP

### Automatisierte Kartierung von Funden und Befunden

**ArchäoMAP** erleichtert die **Auswertung archäologischer Ausgrabungen**.

Das Kartierungsmodul für **ArchäoCAD** ermöglicht im Zusammenspiel mit der Datenbank **ArchäoDATA** die Nutzung der CAD-gestützten Grabungsdokumentation als Geographisches Informationssystem (GIS). Für die wissenschaftliche Auswertung von Grabungsprojekten können damit Funde und Befunde nach verschiedensten Fragestellungen selektiert und automatisch in Grabungspläne und Karten eingezeichnet werden.

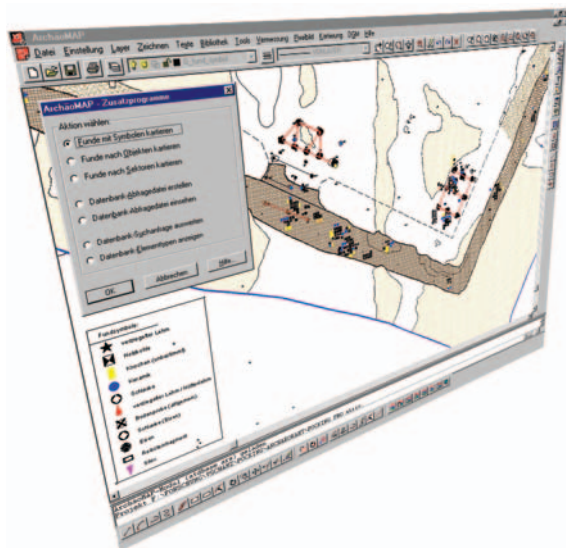
**ArchäoMAP** ist das ideale Werkzeug für die Bearbeitung großer Grabungsprojekte mit zahlreichen Befunden und Funden.

Im Vergleich zu manuellen Kartierungen erreichen Sie mit **ArchäoMAP** eine höhere Detailgenauigkeit und sparen außerdem Zeit.

**ArchäoMAP** liefert die perfekte Kartierung auch zu komplexen Fragestellungen:

- ✓ **Kartierung nach Objektarten**
- ✓ **Kartierung nach Zeitstellung**
- ✓ **Selektive Befundkartierung**
- ✓ **Automatische Layererstellung**





## ArchäoMAP

### Das ultimative Kartierungswerkzeug

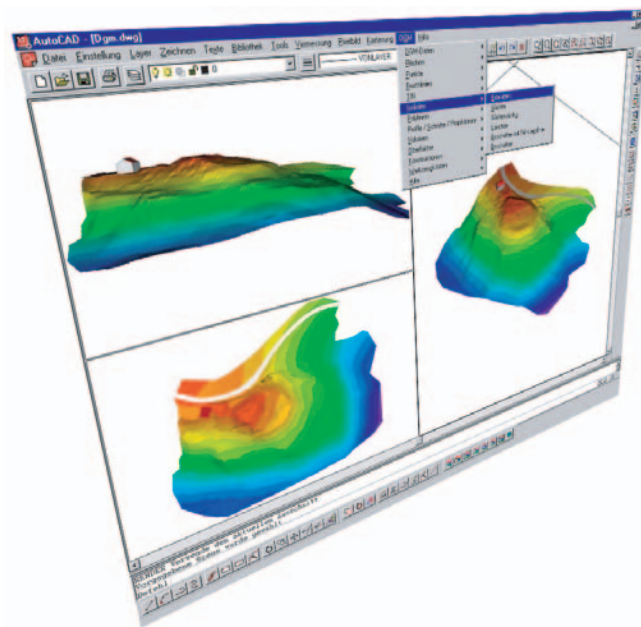
**ArchäoMAP** erlaubt die Verknüpfung von Vermessungsdaten mit zusätzlichen Informationen (Objektbestimmungen, Datierung, Detailbeschreibungen), die in der Datenbank **ArchäoDATA** gespeichert sind. Somit können durch einfache Datenbankabfragen automatisch Kartierungen nach beliebigen Fragestellungen (z.B. thematisch, chronologisch) erzeugt werden

## ArchäoDGM

### Digitale Geländemodelle für die Archäologie

**ArchäoDGM** ist ein Werkzeug zur Erzeugung und Bearbeitung von dreidimensionalen Geländeoberflächen aus vorhandenem Datenmaterial. Das Programm enthält zahlreiche Spezialfunktionen für die archäologische Planerstellung.

Mit **ArchäoDGM** erstellen Sie auf einfache Weise Höhenlinienpläne, 3D-Modelle, Profilschnitte, Massenberechnungen etc. für die Auswertung und Dokumentation Ihrer Ausgrabung oder Prospektion.



#### Machen Sie sich selbst ein Bild:

Die Leistungsmerkmale unserer Software demonstrieren wir Ihnen gerne in unserem Hause (Nähe Regensburg; kostenfrei) oder bei Ihnen vor Ort (gegen Unkostenbeitrag). Oder fordern Sie eine Demo-Version an.

Die **ArcTron** Produktfamilie bietet zahlreiche weitere Funktionen für den professionellen Einsatz auf Ausgrabungen und Forschungsprojekten. Detaillierte Informationen über das gesamte Leistungsspektrum finden Sie auf unter [www.arctron.de](http://www.arctron.de).

## ArcTron

3D-Vermessung & Softwareentwicklung GmbH

Ringstraße 8 • D - 93177 Altenthann

Tel.: +49 (0) 9408 8501-0

Fax: +49 (0) 9408 8501-21

E-Mail: [arctron@arctron.de](mailto:arctron@arctron.de)